

Bastelanleitung Blumenlichterkette



- 1 Flasche mit einer Schere am „Hals“ auseinanderschneiden.



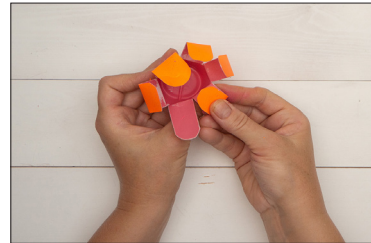
- 2 Beide Flaschenteile mit Acrylfarbe anmalen. Trocknen lassen. Nach Wunsch verzieren.



- 3 Flasche mehrfach längs einschneiden und die Streifen-Enden abrunden.



- 4 Alle Streifen zweimal nach innen knicken, danach wieder etwas auffächern.



- 5 Flaschenhals mit Heißkleber einkleben. Ein Kreuz für die Birne in den Boden cutten.



- 6 Blatt aus Moosgummi ausschneiden. Erst Blatt dann Blüte auf die Birne stecken.



INFOBOX

WIE LANGE DAUERT'S?

Etwa 90 Minuten + Trockenzeit

WER KANN BASTELN?

Erwachsene und Kinder (unter Aufsicht)

WAS BRAUCHE ICH DAFÜR?

kleine Plastikfläschchen (z.B. Trinkjoghurt), Acrylfarbe, Acrylmarker, Glitzerkleber, Moosgummi, Lichterkette, Pinsel, Schere, Cutter, Heißklebepistole

Alle Bastelmaterialien gibt es in unserem Geschäft.